



GRID HOUSE ΣΤΗΝ ΕΥΒΟΙΑ

Αύρα Μοντερνισμού

Το έργο αφορά μια πλήρη ανακαίνιση ενός υφιστάμενου μοντερνιστικού κτιρίου δεκαετίας του '70 και συνδυάζει τη διαφορά με την επανάληψη, ενσωματώνεται στο τοπίο και φιλοξενεί πέντε υπνοδωμάτια για μια οικογένεια.

Αρχιτεκτονική μελέτη: ΝΕΙHEISER ARGYROS
Ομάδα μελέτης: ΧΡΙΣΤΙΝΑ ΑΡΓΥΡΟΥ, ΡΥΑΝ ΝΕΙHEISER, ΕΥΑ ΑΛΜΠΕΡΙΝΙ
Στατική μελέτη: ΜΙΧΑΛΗΣ ΜΙΚΕΛΑΤΟΣ
Κατασκευή: ΣΤΕΦΑΝΟΣ ΒΑΣΔΕΚΗΣ



Ένας απλός και ορθοκανονικός δομικός κάναβος από σκυρόδεμα δημιουργεί μια ποικιλία εσωτερικών και εξωτερικών χώρων με θέα τον Ευβοϊκό κόλπο.

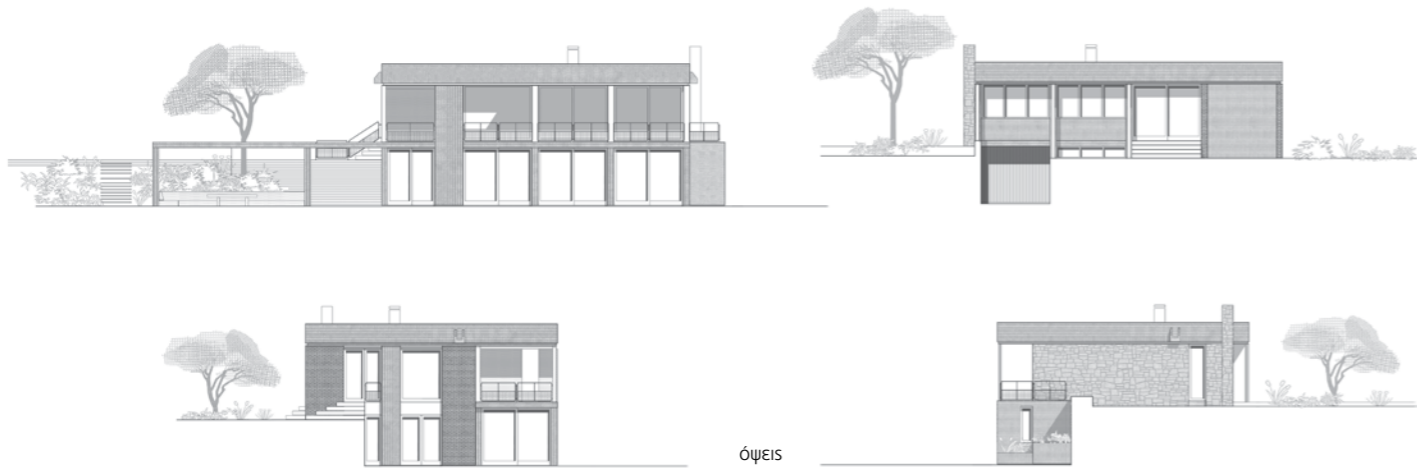
Από τη νότια πλευρά, όπου βρίσκεται και η κεντρική είσοδος, η κατοικία εμφανίζεται λιτή και διακριτική, ενώ ανοίγεται

σε όλο του το ύψος και πλάτος προς την κατεύθυνση της θάλασσας.

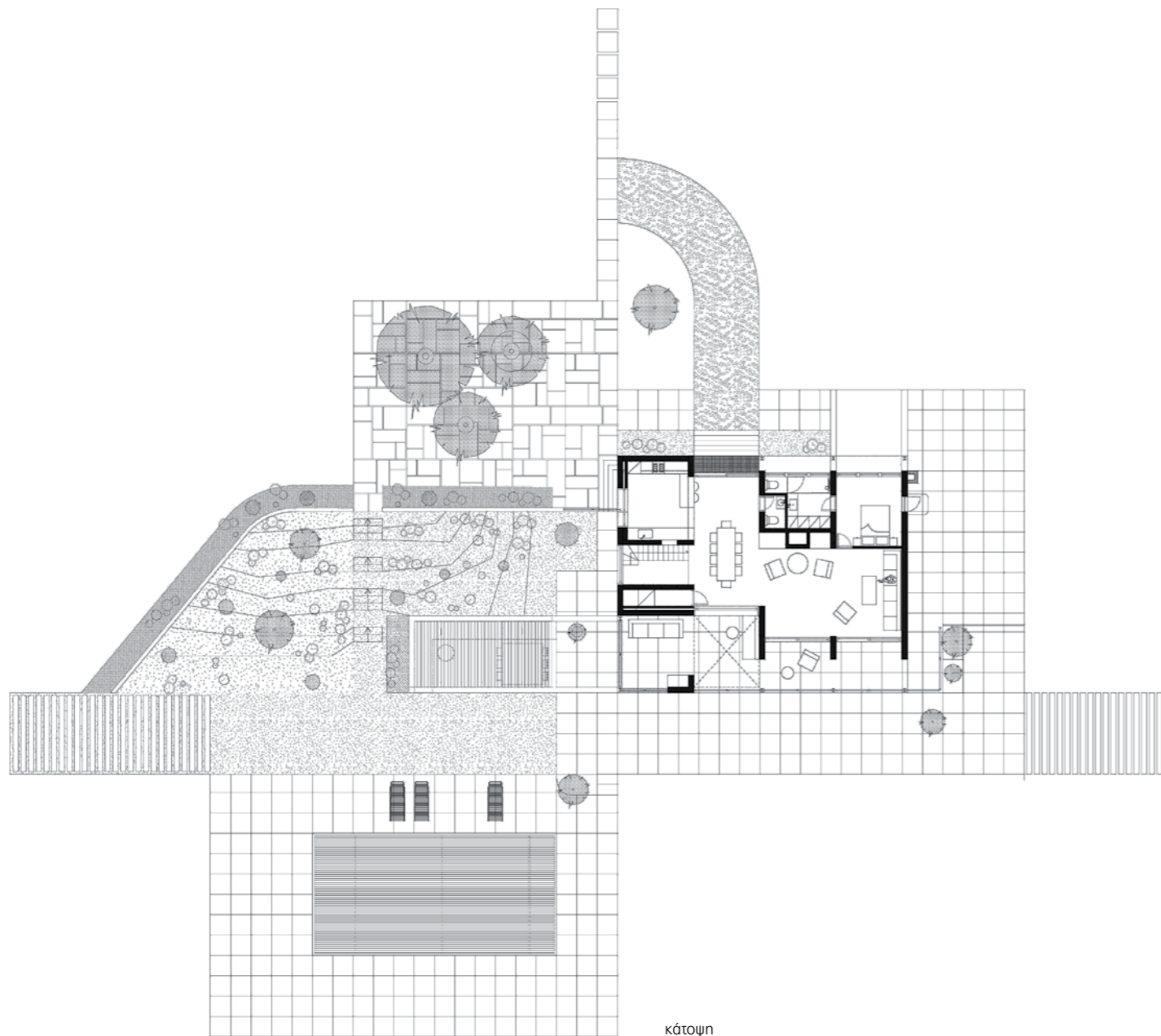
Ο κάναβος άλλοτε συμπληρώνεται με εμφανή τούβλα για να οριοθετήσει τον χώρο και να δώσει ιδιωτικότητα, άλλοτε συμπληρώνεται με μεγάλα ξύλινα παράθυρα πλήρους ύψους

για να κατευθύνει το βλέμμα προς το τοπίο, ενώ σε άλλα σημεία αφήνεται ανοιχτός και δημιουργεί εξωτερικούς ημιυπαίθριους χώρους, μπαλκόνια και πέργκολες. Ο εξωτερικός χώρος, έχει σχεδιαστεί έτσι ώστε να αγκαλιάζει το σπίτι και να αναπτύσσεται βαθμιδωτά προς τη θάλασσα.





όψεις



κάτοψη





Ενώ στην αρχική κατοικία ο φέρων οργανισμός ήταν σε σημεία κρυφός, η ανακαίνιση τον αποκαλύπτει και τον αναδεικνύει, δίνοντας έμφαση στις παραλληλαγές των χώρων που δημιουργούνται. Μια νέα πέργκολα η οποία στεγάζει τον φορέα από σκυρόδεμα στον περιβάλλοντα χώρο, συγχέοντας το εσωτερικό με το εξωτερικό και

αμβλύνοντας την εικόνα των έντονων γωνιών του υφιστάμενου ορθογώνιου όγκου.

Στο εσωτερικό, μια νέα σκάλα συνδέει τις δύο άλληλοτε ανεξάρτητες κατοικίες, επιτρέποντας στους ιδιωτικούς και κοινόχρηστους χώρους του σπιτιού να αναδιοργανωθούν αντίστοιχα σε υπνοδωμάτια στον κάτω όροφο

και σε open plan κουζίνα, σαλόνι και τραπεζαρία στον επάνω. Πολλές από τις αυθεντικές μοντερνιστικές λεπτομέρειες έχουν εκσυγχρονιστεί και αναπαραχθεί σε νέες ευφάνταστες εκδοχές, όπως το ροζ μεταλλικό κιγκλίδωμα της εσωτερικής σκάλας, οι εντοιχισμένες και χτιστές ξύλινες κατασκευές και οι γαλβανισμένες μεταλλικές σχάρες. [ek](#)

